

Votre action solidaire sur le *Trophée Roses des Sables*



pour l'association *Enfants du désert*



Edito

Chères Roses, vous trouverez dans ce dossier toutes les informations pour prendre part à notre combat dans le cadre de votre prochaine participation au *Trophée Roses des Sables*.

Mille mercis d'avance pour votre soutien !

1 - Dons de matériel

2 - Don financier

3 - Le parrainage

4 - Monter son projet solidaire

5 - La team *Santé et Solidarité*

6 - Nous contacter





"savoir parler avec le coeur"





I. Dons de matériel - 50 kg

Lors du *Trophée Roses des Sables*, afin de soutenir nos actions, vous devez acheminer **50 kg de don en matériel**. Voici ci-dessous la liste des dons prioritaires et utiles sur le terrain :

« Des produits d'hygiène pour animer nos ateliers de sensibilisation hygiène tout au long de l'année »

PRIORITE

PRODUITS D'HYGIENE



BROSSES A DENTS
ENFANT



+

DENTIFRICES
ENFANT



+

SAVONS



Nous n'acceptons pas les échantillons de savons, dentifrices et de brosses à dents.

« Autres dons utiles sur le terrain »

PUERICULTURE



- Biberon
- Lait infantile en poudre
- Sérum physiologique
- Savon surgras
- Lait hydratant pour bébé
- Couches (*dans leur conditionnement d'origine, couches adultes acceptées*)

MATERIEL MEDICAL



- Otoscope
- Pèse-bébé
- Stéthoscope
- Tensiomètre
- Lecteur de glycémie et bandelettes



I. Dons de matériel - 50 kg

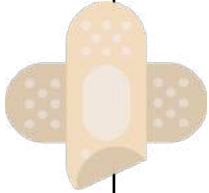


MATERIEL PARAMEDICAL

Attelle - Fauteuil roulant (*besoin constant sur place*)

MATERIEL DE SOIN

- Gel hydroalcoolique (*attention à la date de péremption !*)
- Compresse, pansements... (*dans leur conditionnement d'origine*)
- Trousses de secours complètes
- Désinfectant (*non périmé*)
- Kit de suture, seringues, gants et masques (*non périmés*)



Cependant, pour tout autre matériel d'ordre médical ou paramédical, contactez-nous à : asso@enfantsdudésert.org afin que nous puissions juger s'il correspond aux besoins du terrain ou non.

« Autres dons utiles sur le terrain »

VÊTEMENTS ENFANTS

Pour toutes les saisons, chaud et froid.

- Vêtements
- Sous-vêtements (neuf)
- Chaussures

Les chaussures et les vêtements d'occasion sont les bienvenus à condition d'être en très bon état !



LOISIRS

- Jeux et jouets (sans pile)
- Livres d'illustrations (pour les petits : sans texte)

MATERIEL SCOLAIRE

- Cartable, Cahier, Trousse
- Stylo, crayon de couleur, crayon, gomme, taille-crayon
- Matériel de géométrie, ardoise...

Matériel neuf uniquement !





I. Dons de matériel - 50 kg

Afin que les dons soient en parfait accord avec les actions que nous menons sur le terrain, voici la liste des éléments que nous n'acceptons pas :



Matériel non accepté

- les manuels scolaires et les livres de lecture (les enfants parlent la langue arabe)
- les agendas, les carnets de texte et les ramettes de feuilles
- les classeurs, intercalaires et pochettes transparentes
- les lunettes de vue d'occasion
- les médicaments
- les déodorants et parfums
- crème de soin
- les échantillons en tout genre
- produits d'hygiène intime : tampons, serviettes hygiéniques
- gels douche
- les gels coiffants et les après-shampoings
- lait infantile liquide
- les vêtements d'occasion en mauvais état et les maillots de bain

Si vous avez un doute, n'hésitez pas à nous contacter par mail :

En France : asso@enfantsdudesert.org – jeromine@enfantsdudesert.org

Au Québec, n'hésitez pas à joindre Kareen : info.quebec@enfantsdudesert.org



I. Dons de matériel - 50 kg

QUELQUES CONSEILS POUR VOS DONS

- N'oubliez pas de préparer une **liste écrite des dons que vous transporterez** pour notre association. Un exemplaire est à nous remettre lors du village départ !
- Pour les québécoises, Kareen, référente *Enfants du désert* peut vous **aider dans l'acheminement de vos dons en réalisant une lettre transport**. Certaines compagnies aériennes sont sensibles à ces actions.

Attention à **bien emballer vos dons** afin que rien ne se perde durant le transport, de votre coffre au jour de la remise des dons !

Pour faciliter le tri des dons, nous vous recommandons de les placer dans des sacs ou cartons bien fermés **en écrivant dessus leur contenu** !

Le jour de la remise des dons, les cartons et sac seront triés par thème : hygiène / médical / puériculture / vêtements / jouets / matériel scolaire. **Pensez à préparer vos colis directement par thème.**





"Donner c'est aimer"





2. Don financier

POUR UNE ACTION CONCRÈTE

Les **dons financiers** des Roses nous permettent chaque année de **soutenir des projets en cours ou d'en financer de nouveaux**.

Quelques exemples d'utilisation des fonds :

- **aider une maman et ses enfants face à une situation d'urgence** (paiement du loyer, aide à la rénovation d'un logement...),
- **soigner un enfant** en finançant son traitement médical, son opération chirurgicale ou encore ses frais médicaux à l'hôpital,
- **soutenir la préscolarisation des enfants** en finançant une action auprès d'une école maternelle : équipement en mobilier, en supports pédagogiques...
- **encourager les enfants dans leur scolarité** avec la réalisation de bibliothèques, de «coins lecture» ou la mise en place d'un programme de soutien scolaire,
- **réaliser un jardin éducatif et un espace de verdure dans une école** en forant un puits,
- ...





2. Don financier

MODALITES DES DONS FINANCIERS - FAQ

Quand et comment remettre notre don financier ?

Avant le départ du *Trophée Roses des Sables* :

- Directement par l'intermédiaire du site internet d'*Enfants du désert* (www.enfantsdudesert.org >>Faire un don) en ajoutant un commentaire avec le numéro d'équipage.
- En envoyant votre don par chèque à l'adresse suivante : Association *Enfants du désert*, 34 route du Marsan, 40090 BASCONS, France. Joignez dans votre courrier un petit mot contenant votre numéro d'équipage et l'édition du Trophée.

Le jour du village départ du *Trophée Roses des Sables* :

- Lors de notre rencontre au stand *Enfants du désert*, vous pouvez nous remettre votre don en espèces (euros uniquement) ou en chèque (en euros ou en dollars canadiens)

Au retour du Trophée :

- Vous pouvez nous remettre votre don ou votre reliquat de budget à la suite de l'aventure via notre site internet ou en envoyant un chèque à l'association.

Est-ce que le don de mon équipement est déductible des impôts ?

Si votre don est réalisé de façon personnelle, oui il est déductible des impôts pour toutes les personnes imposables en France, à hauteur de 66%. Par exemple un don de 100 € revient à 34 € une fois la déduction fiscale appliquée. Vous recevrez par la Poste votre reçu fiscal. Si votre don est réalisé avec le compte de votre association, alors, une attestation de don vous sera remis sur demande pour votre comptabilité.

Est-ce qu'un de nos partenaires peut aussi prendre part à l'action solidaire en faisant un don ?

Cela est tout à fait possible. Pour les entreprises, la déduction est de 60% dans la limite des 0,5% du CA, un don de 100€, revient à 40€ après déduction. Le don doit être réalisé directement à notre association pour bénéficier de la déduction fiscale.



3. Le parrainage

PARRAINER UN ENFANT

Nous avons mis en place un système de parrainage comme nous aurions aimé en trouver un. Un **programme à taille humaine où chaque enfant compte**. Où l'aide se module selon la situation familiale de l'enfant. Où les marraines reçoivent des nouvelles régulières de leur filleul(e) rédigées par nos soins et personnalisées. Où ensemble, nous permettons à un enfant d'avancer.

Le parrainage individuelle avec *Enfants du désert* a pour objectif l'épanouissement de l'enfant à travers l'accès à l'éducation et son mieux-vivre au sein de sa famille.



LE SOUTIEN QUE NOUS APPORTONS AUX ENFANTS :

Chaque enfant parrainé avec *Enfants du désert* :

- reçoit **une aide mensuelle adaptée à sa situation** (aide alimentaire, scolaire, médicale, aide au logement)
- bénéficie d'un **suivi régulier (scolaire ainsi que de sa situation personnelle)** tout au long de l'année
- reçoit du **matériel scolaire pour toute l'année** ainsi que **des produits d'hygiène**
- **participe aux deux grandes journées de fêtes** pour marquer le début d'année et la fin de l'année scolaire.





3. Le parrainage

VOTRE PARRAINAGE

Rencontre avec votre filleul(e) lors du Trophée.

(les enfants parlant l'arabe, des interprètes seront là pour vous aider à communiquer)

Vous pourrez **apporter un petit cadeau à votre filleul(e)**, n'hésitez pas à nous contacter si vous avez besoin d'idées.

Tout au long de la scolarité de votre filleul : nous **communiquons ses résultats scolaires, sa situation, des photos ...**

De votre côté, il sera aussi possible de **leur faire part de petits colis / attentions / photos**. Prenez contact avec nous pour plus d'informations !



INFOS PRATIQUES

- Le parrainage a un coût de **25€ par mois soit 8,50€ après déduction fiscale**.
- Il est tout a fait possible de **mettre en place deux prélèvements mensuels de 12,50 €** (4,25€ après déduction fiscale par personne) pour que chaque membre d'équipage parraine l'enfant.
- Pour les québécoises, le coût mensuel est de 37 \$ (suivant le taux de change).
- **92% de vos dons sont alloués à votre filleul chaque mois** soit 23€. Les dons de matériel scolaire, de produits d'hygiène et les journées des enfants parrainés sont réalisés par notre association.
- Le parrainage prend un peu de temps pour se mettre en place, **communiquez-nous votre souhait de parrainer un enfant avant le 30 août** (via notre site internet : www.enfantsdudesert.org >> nous aider >> Parrainer.)
- Rendez-vous sur notre site internet et découvrez la FAQ sur le parrainage ! <http://enfantsdudesert.org/>



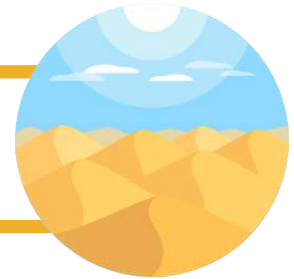
4. Monter son projet solidaire

UN PLUS DANS VOTRE AVENTURE

Il est possible de vous engager à 100 % dans la solidarité en développant un projet tout au long de la préparation de votre rallye.

Par manque de financement, bon nombre de projets sont en attente sur le terrain : construction de jardins d'enfants, rénovation de maisons, réalisation de salles de classe, de bibliothèques, de terrains de sport, forages de puits... En participant au *Trophée Roses des Sables* : vous pouvez nous aider !

Laisser une trace de son passage dans le désert marocain, pour les enfants.



NOTRE SOUTIEN POUR ALLER JUSQU'AU BOUT !

Nous serons derrière vous pour vous guider tout au long de votre recherche de financement avec **un soutien administratif et organisationnel**.

Une fois le projet choisi et son lieu déterminé, un «pack communication» vous sera remis par notre équipe contenant :

- le *dossier complet de présentation du projet* que vous aurez choisi de financer (les détails du projet, nombre de bénéficiaires, les caractéristiques de l'action, ses objectifs, son budget),
- un dossier de présentation d'*Enfants du désert*,
- des *photos* en lien avec le projet pour vous aider à communiquer.

Contactez-nous si vous êtes intéressées par cette option solidaire afin de recevoir un dossier qui présente les différents projets possibles à financer.



4. Monter son projet solidaire

ELLES L'ONT FAIT !

UNE ÉCOLE MATERNELLE À EL FIDA



Team Popines : Rachel, Corinne, Nadia, Karen, Michèle et Constance lors du Trophée 2018. Elles ont également financé une salle de classe auprès d'une école de Rissani en 2017 !

FORAGE DE PUIS ET PLANTATIONS À EL FIDA



Magalie, Manuelle, Cathy et Anne-Marie des #548 et #549 du Trophée Roses des Sables 2018.

UNE BIBLIOTHÈQUE À MEZGUIDA



Cynhtia et Mireille, # 517 du Trophée Roses des Sables 2018. Elle ont pu découvrir leur projet terminé pendant le Trophée.

UNE SALLE DE CLASSE AU KSAR DABHIA



Agnès, Blandine, Coralie, Laure, Nathalie, Sabine et Viviane #158, #160 et #516 du Trophée 2017.



"Projets de roses !"





5. La Team santé et solidarité

RÉSERVÉE AUX ROSES PROFESSIONNELLES DE SANTÉ

C'est depuis 2017 que la Team Santé et Solidarité existe et mène lors de chaque édition une **action phare dans le domaine de la santé**.

Comme en 2019, nous reconduisons l'opération «*Bien voir pour bien apprendre*» qui consiste à financer des paires de lunettes de vue pour les enfants.

1 consultation avec un opticien + 1 paire de lunettes = 25€

En marge du Trophée, Fouad, spécialiste oculaire à Meknès, et son équipe **réalisent des dépistages visuels auprès des écoliers du désert**. Lors du Trophée 2019, cette opération a permis de dépister 473 enfants ; 215 ont ensuite reçu une paire de lunettes adaptée à leur vue grâce aux équipages de la Team.

Pour rejoindre la Team, n'hésitez pas à en parler à votre coach aventure.
Plus d'informations sur la Team Santé et Solidarité par [ici](#) !





6. NOUS CONTACTER !

PAR MAIL

Pour plus d'informations, n'hésitez pas à nous contacter :

En France,

asso@enfantsdudesert.org - Laetitia Chevallier, Présidente de l'association

jeromine@enfantsdudesert.org - Jéromine Lançon, Chargée de projets

Au Québec,

info.quebec@enfantsdudesert.org - Kareen Labonté, Référente *Enfants du désert* au Québec



www.enfantsdudesert.org

